

Gegenstand: Ausgleichsbügel des Knüppelfußes

Betroffen: Segelflugzeugmuster BS-1  
alle Werk-Nummern

Anlaß: Bruch zweier Ausgleichsbügel

Dringlichkeit: Maßnahme 1: vor dem nächsten Flug  
Maßnahme 2: vor der nächsten periodischen  
Nachprüfung

Maßnahme 1: Der Ausgleichsbügel des Knüppelfußes (ähnlich  
Zeichnung Nr. 301-41-3/2a) ist auf mögliche Anris-  
se neben der Schweißnaht genau zu kontrollieren.  
Die Kontrolle ist sofort und nach jeder höheren  
Beanspruchung des Flugzeugs (z.B. harte Landung  
oder Drehlandung) erneut durchzuführen.  
Falls Risse festgestellt werden, darf das Segel-  
flugzeug solange nicht mehr geflogen werden, bis  
der defekte Ausgleichsbügel durch einen neuen  
ersetzt ist.

Maßnahme 2: Der Ausgleichsbügel des Knüppelfußes ist durch  
einen Ausgleichsbügel nach Zeichnung Nr. 301-41-  
-3/2a auszutauschen.  
Der Austausch ist spätestens bis zur nächsten  
periodischen Nachprüfung vorzunehmen.

Material: siehe Zeichnung Nr. 301-41-3/2a

Gewicht: keine Änderung

Schwerpunktlage: keine Änderung

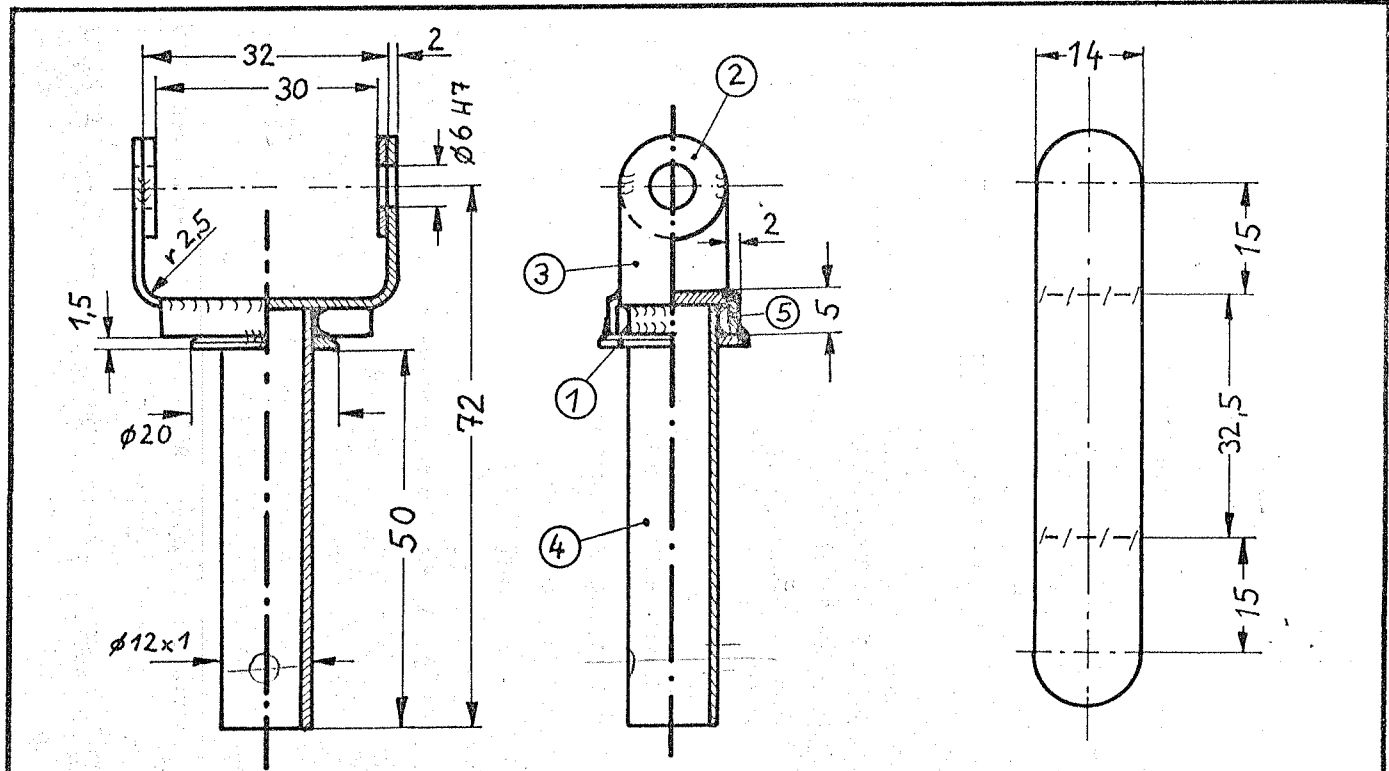
Hinweise: Der Ausgleichsbügel nach Zeichnung Nr. 301-41-  
-3/2a kann bezogen werden von:  
Glasflügel  
7318 Lenningen 1

Maßnahme 1 (Sichtprüfung) muß von einer sachkun-  
digen Person vorgenommen und die Durchführung im  
Bordbuch vermerkt werden.

Maßnahme 2 (Austausch des Ausgleichsbügels) muß  
von einem lizenzierten Prüfer kontrolliert und  
im Bordbuch bestätigt werden.

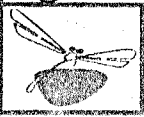
Lenningen, 30. 04. 1980

5.6.1980  
*James**Martin Hansen*  
.....



- ⑤ (2x) Blech 1.7214.4 30x5x2
- ④ (1x) Rohr 1.7214.9  $\varnothing 12 \times 1 \times 56$
- ③ (1x) Bügel 1.7214.4 77x14x2
- ② (2x) Scheibe St  $\varnothing 14 \times \varnothing 5,5 \times 1$
- ① (1x) Scheibe St  $\varnothing 20 \times \varnothing 12 \times 1,5$

Wärmebehandlung:  
Anlassen in Schutzgas  
1 Std. bei 550°C



M 1:1

Ausgleichsbügel

301-41-3/2a

30.4.80

Hansen