

- Gegenstand : Höhenruder-Antriebsbeschlag
- Betroffen : Segelflugzeuge H 301 Libelle, H 201 Std.Libelle
H 202, H 203, H 204, Club Libelle 205, Hornet,
Mosquito, Glasflügel 304, Falcon, Kestrel,
jeweils alle Werknummern.
- Dringlichkeit : entfällt, keine.
- Vorgang : Möglichkeit des Austausches der HR-Antriebs-
beschläge bisheriger Bauart gegen Beschläge
lt. Zeichnung-Nr.201-33-4.
- Maßnahme : Im Falle eines Austausches des HR-Antriebsbe-
schlages ist folgendermaßen vorzugehen:
Alle 6 Schrauben am HR-Antriebsbeschlag ent-
fernen und darauf achten welche Scheiben am
Lagerbolzen beigelegt sind.
Alles genau kennzeichnen!
Neuen Beschlag einsetzen und die Distanzschei-
ben genau gleich montieren. Alle Schrauben
fest anziehen und prüfen ob das HR läuft.
- Material : HR-Antriebsbeschlag lt. Zeichnung-Nr.201-33-4
kann bezogen werden bei:
- Hansjörg Streifeneder**
Glasfaser-Flugzeug-Service GmbH
LTB II-A 95 u. I-C 12
Hofener Weg, Tel. 07382/1032
72582 7431 Grabenstetten
- Hinweis : Die ordnungsgemäße Ausführung der oben be-
schriebenen Arbeiten kann von einer sachkun-
digen Person durchgeführt und im Bordbuch
bescheinigt werden.

Grabenstetten, den 27. Februar 1990

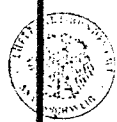
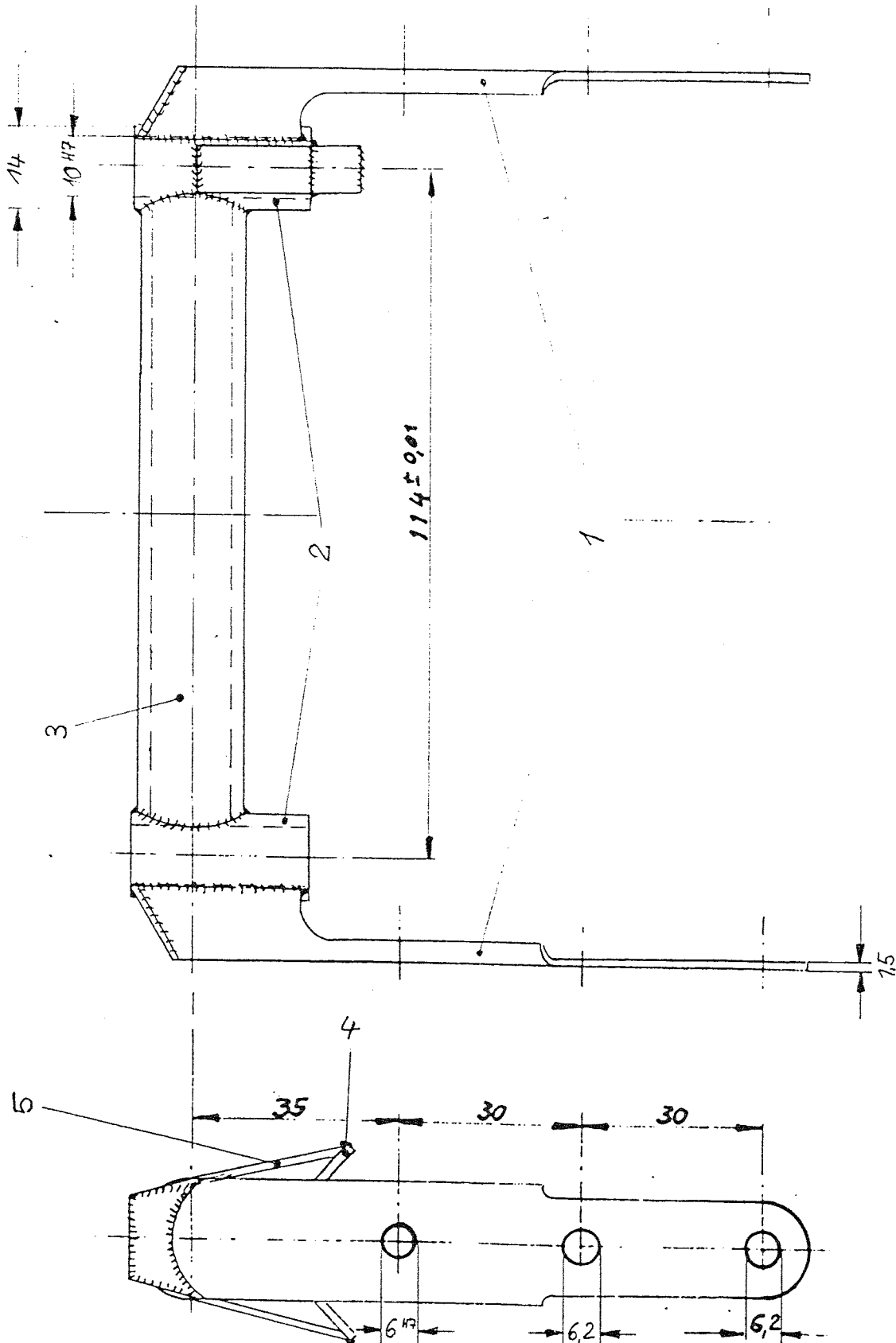
LBA-anerkannt :

.....*H. Streifeneder*.....

H. Streifeneder



[Handwritten signature]
26. April 1990



Stiefel
26. April 1990

5	2	Blech	1.7734.4	30x8 x 1.5
4	2	Blech	1.7734.4	15x8 x 1.5
3	1	Rohr	1.7734.4	18 x 2 x 106
2	2	Rohr	1.7734.4	14 x 3 x 30
1	2	Blech	1.7734.4	201-33-3-4
Pos.Nr.	Stückz.	Benennung	Werkstoff	Zeichn.Nr. / Abmessung



1:1

Höhenruderantrieb "201"
gilt auch für "401"

201-33-4

22.02.1990

F. Stiefelwedel