

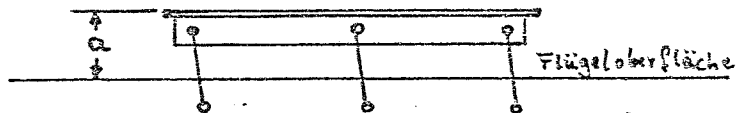
Betroffen: Segelflugzeug Muster: Standard Libelle
Standard Libelle 201 B
Kennblatt 251, ab Werk-Nr. 95

Gegenstand: Bremsklappensteuerung

Anlaß: Schwergängigkeit der Bremsklappenbetätigung

Dringlichkeit: Entfällt; nachträglicher Umbau wahlweise

Maßnahmen: Die Bremsklappenantriebswelle gem. Zeichnung
Nr. 301-49-1/2 wird ersetzt durch die Welle
nach Zeichnung Nr. 201-49-2 mit einem von
50 auf 65 mm vergrößerten Hebelarm.
Das Maß "a" lt. nachstehender Skizze muß bei
voll ausgefahrenen Bremsklappen mindestens
108 mm betragen.



Material: Lt. Zeichnung

Schwerpunktlage: Keine Änderung

Gewicht: keine Änderung

Hinweise: Diese Technische Mitteilung wird serienmäßig
ab Werk-Nr. 521 vom Hersteller durchgeführt.

Bezugsnachweis: Fa. Glasflügel, D - 7311 Schlattstall,
Telefon 07026 - 855.

GLASFLÜGEL SCHLATTSTALL

den 28.8.1974

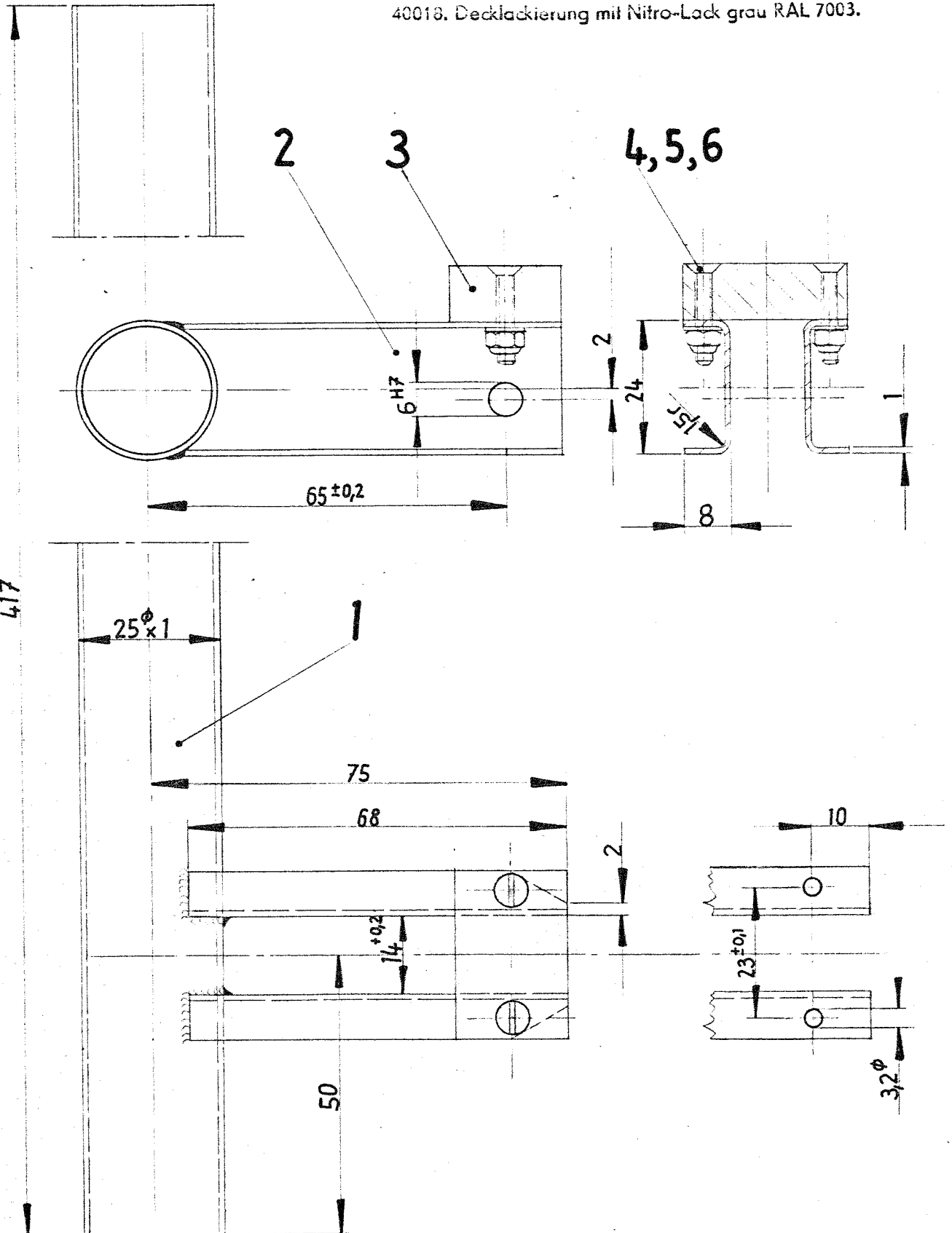
Anerkannt durch
Luftfahrt-Bundesamt



18. Sep. 1974

J. M. T.

Im WIG-Verfahren mit Zusatzwerkstoff 1.7734.2 geschweißt. Grundiert mit Wash-Primer 42002 + Härter 40018. Decklackierung mit Nitro-Lack grau RAL 7003.



- 6 (2x) Sechskantmutter M3 DIN 985
- 5 (2x) U-Scheibe 3,2 DIN 125
- 4 (2x) Senkschraube A M3x18 DIN63
- 3 (1x) Polyamidstück Zchnng. Nr. 201-49-3
- 2 (2x) Blech 1.7734.4 36x68x1
- 1 (1x) Rohr St 35 Bk 25φ x 1 x 417

18. Sep. 1974



Ab W.Nr. 521

J. Schmidt



1:1

BK-Antriebswelle

201-49-2

21. 3. 74

HU.